

# LEGENDA

## ALGEMEEN

- Het ontwerp blijft de allen tijd eigendom van EVE Architecten B.V. Voor alle werkzaamheden van EVE Architecten B.V. is DNR 2011 van toepassing.
- Alle wijzigingen dienen door EVE Architecten B.V. te worden goedgekeurd.
- Het bouwen dient te geschieden overeenkomstig de eisen van het Bouwbesluit 2012, zoals deze luidt ten tijde van de indiening van de bouw aanvraag.
- De constructie dient te worden uitgevoerd conform de tekening en berekening van de constructeur.
- Dit zijn bouw aanvraagtekeningen en derhalve niet bestemd voor de uitvoering.

## IMPRESSIES

De tekeningen en afbeeldingen geven een impressie van het ontwerp. De werkelijke uitvoering en kleuren van gevelaanzichten, schilderwerk, dakbedekking etc. kunnen afwijken. Aan deze tekeningen kunnen, ondanks alle zorgvuldigheid die is nagestreefd, geen rechten worden ontleend.

## MAATVOERING EN INRICHTING

De maten op de tekening zijn circa-maten. Deze zijn aangegeven in millimeters, tenzij anders vermeld. Bij de maatvoering tussen de wanden is geen rekening gehouden met enige wandafwerking, zoals wandtegels en spuitwerk. Daarnaast kunnen zich tijdens de bouw veranderingen voordoen, die kunnen leiden tot maatverschillen. Op de tekening aangegeven meubilair en apparatuur dienen alleen ter oriëntatie.

## RENVOOI

### SYMBOLEN

- Meterkast
- Ruimte v.z.v. mechanische luchtvoering, positie n.t.b. door installateur
- Mechanische ventilatiebox
- Warmtepomp
- Belervat
- ventilatirooster / Suskast
- Ruimte v.z.v. rookmelder conform NEN 2555, positie n.t.b. door installateur
- Ruimte v.z.v. vloerverwarming
- HWA Hemelwaterafoer
- Ruimte v.z.v. noodverlichting volgens NEN-EN 1838 en NEN-EN 50172
- Vluchtdeuren, zonder hulpmiddelen te openen incl. alle deuren in het trappenhuis
- Deur zelfsluitend uitvoeren
- Deur brandwerend en zelfsluitend uitvoeren
- toegang appartementen voorzien van een vrijloopeurdranger
- Rookwerendheid R<sub>90</sub>
- Vluchtrouteaanduiding volgens NEN-EN 1838 en NEN-EN 50172
- WB30 - WBDBO 30 minuten en R<sub>90</sub> rookwerend
- B60 - WBDBO 60 minuten en R<sub>90</sub> rookwerend

### BOUWKUNDIGE ARCKERINGEN

- Gevelsteen, uitvoering volgens kleur- en materiaalstaat
- Kalkzandsteen, volgens opgave constructeur
- Isolatie, volgens EP-berekening
- Beton, volgens constructeur
- Prefab beton, volgens constructeur
- Gibwand, normale kwaliteit
- Gibwand, hydro kwaliteit

EVE Architecten B.V.  
Ernst Machstraat 2  
Postbus 115  
7440 AC Nijverdal  
T: 0548-65 69 50  
E: info@eve-bv.nl  
I: www.eve-bv.nl  
KvKnr.: 08098089



## ALGEMEEN

**Project**  
Sint Bavo Residence  
Menno Simonszplein  
- Haarlem

**Opdrachtgever**  
Westergracht Vastgoed B.V.  
Menno Simonszplein 6  
2014 SC Haarlem

**Hoofarchitect**  
ir. Edwin van Elk

**Projectmanager**  
ing. Martijn Schuilenburg

**Bouwkundig tekenaar**  
ing. Harold Gerritsen Mulkes

## TEKENING

**Onderdeel**  
Verdieping 1

**Schaal**  
1:50

**Formaat**  
A1 (594x841)

**Datum getekend**  
23 december 2022

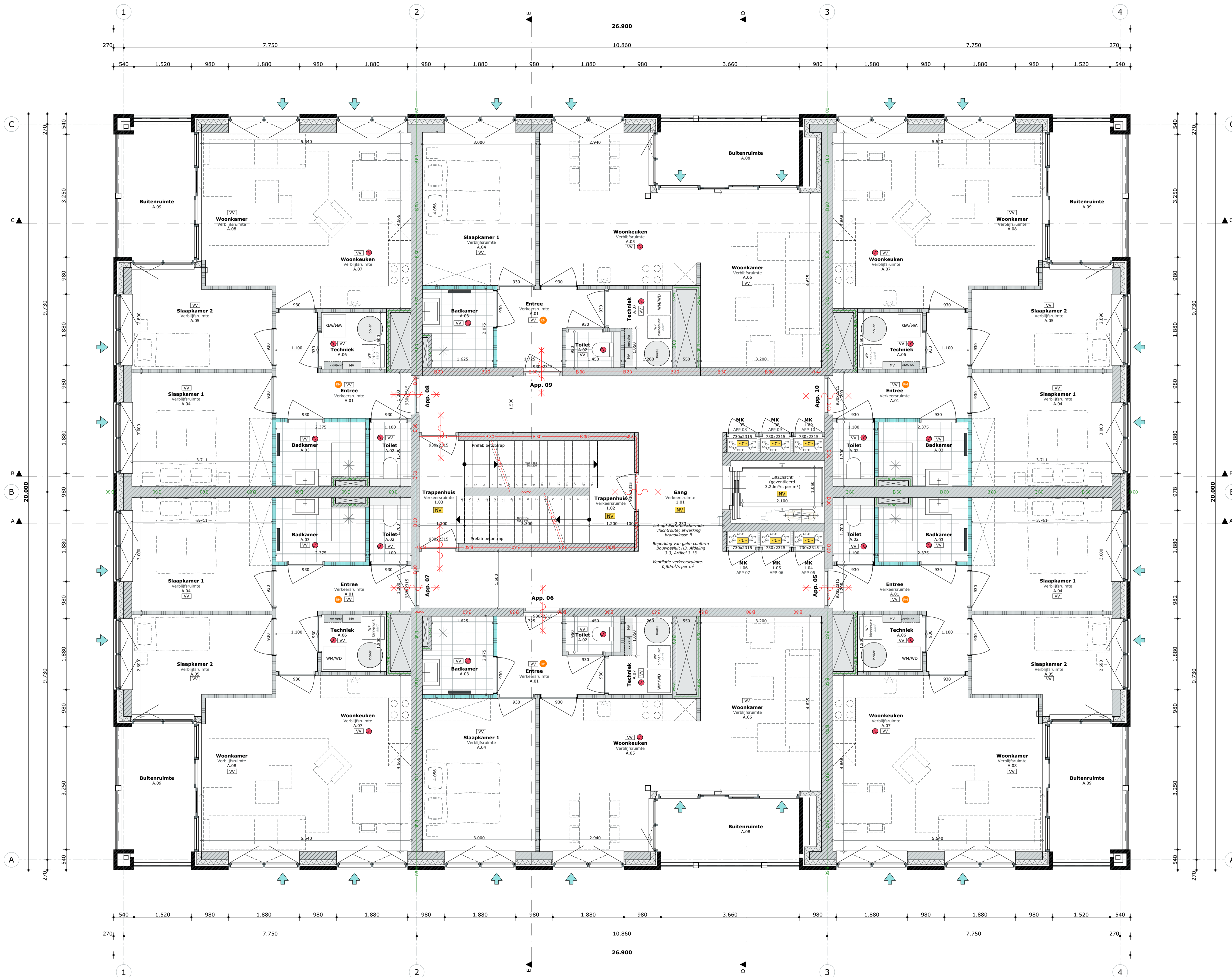
**Status**  
Definitief

**Datum gewijzigd**  
17 januari 2023  
24 maart 2023  
9 juni 2023

### Gecontroleerd

EVE (hoofd)architect, collega, MS projectmanager

**DO4467-005**  
DEFINITIEF ONTWERP



### 1<sup>e</sup> Verdieping

Appartementen zijn bestemd voor de huisvesting van maximaal één huishouden.